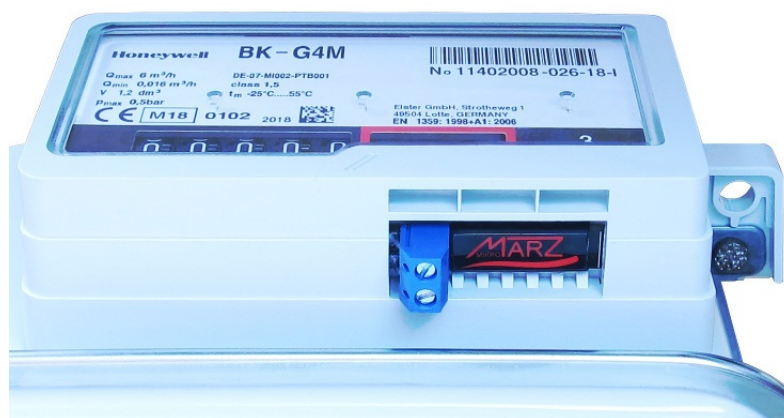




Modul impulsního výstupu PU1-GS1 (pro plynoměry BK-Gx)

Stručná charakteristika:

Modul impulsního výstupu PU1-GS1 je určen pro plynoměry BK-Gx a představuje tak alternativu k impulsním modulům IN-Z6x. Umožňuje realizovat vzdálený přenos měření průtoku plynu a jeho následné zpracování navazujícími systémy. Výstup modulu je osazen jazýčkovým relé typu "Reed Switch" (jazýčkový kontakt), při instalaci tedy není nutné brát ohled na polaritu svorek navazujícího systému. Velkou výhodou samotného modulu je možnost osazení na již instalované plynoměry, tím dochází k podstatnému snížení nákladů na pořízení plynoměru s impulsním výstupem.



Obr. 1 Modul impulsního výstupu PU1-GS1 usazený v plynoměru BK-G4

Hlavní rysy:

- **Snadná instalace na stávající plynoměry BK-Gx**
- Alternativa k modulům IN-Z6x (přímá náhrada za IN-Z62)
- Impulsní poměr 10 l/imp (G4-G6) nebo 100 l/imp (G10-G100)
- Svorkovnice umožňující jednoduše připojit libovolnou délku kabelu

Parametry výstupu:

- | | |
|------------------------------|---------------|
| • max. připojené napětí: | 24 V |
| • max. spínaný proud: | 50 mA |
| • max. spínaný výkon: | 250 mW |
| • odpor sepnutého výstupu: | 1 Ω |
| • odpor rozepnutého výstupu: | >1 G Ω |

Mechanické parametry:

- | | |
|-------------|-------------|
| • rozměry: | 37×10×12 mm |
| • hmotnost: | 4 g |



Instalace modulu:



- A) Uchopíme modul za svorkovnici a zasuneme jeho pravou stranu do pravé štěrbině plynoměru až po **1. bílou čáru**.
- B) Zatláčíme seshora na svorkovnici a vtlačíme celý modul do prostoru pro modul.
- C) Uchopíme modul za svorkovnici a zasuneme jeho levou stranu do levé štěrbině až po **2. bílou čáru**.

Obr. 2 Popis vkládání modulu do plynoměru BK-Gx

MIKRO MARZ.com

www.sensorfor.com



Copyright © 2019