



## Modul impulsního výstupu PU1-WH1 (pro vodoměry ENBRA ER-AM)

### Stručná charakteristika:

**Modul impulsního výstupu PU1-WH1** je určen pro vodoměry ENBRA ER-AM 1/2" a 3/4". Umožňuje realizovat vzdálený přenos měření průtoku vody a jeho následné zpracování navazujícími systémy. Výstup modulu je osazen tranzistorem MOSFET v zapojení "Open Drain" a je tak možné ho použít i jako náhradu za moduly s výstupem typu "Reed Switch" (jazýčkový kontakt), při instalaci je však nutné dát pozor na polaritu svorek navazujícího systému. Velkou výhodou samotného modulu je možnost osazení na již instalované vodoměry, tím dochází k podstatnému snížení nákladů na pořízení vodoměru s impulsním výstupem. Modul je vybaven LED indikací stavu impulsního výstupu a dokáže indikovat i chybové stavy během instalace a provozu.



Obr. 1 Modul impulsního výstupu PU1-WH1 osazený na vodoměru ENBRA ER-AM

### Hlavní rysy:

- **Snadná instalace na stávající vodoměry ENBRA ER-AM**
- Široký výběr impulsních poměrů (základní jsou 1, 10, 100 l/imp)
- LED indikace stavu výstupu a provozních / chybových stavů
- Svorkovnice umožňující jednoduše připojit libovolnou délku kabelu
- Možnost nahrazení impulsních modulů s jazýčkovým kontaktem

### Elektrické parametry:

- napájecí napětí: 5 - 13 V
- napájecí proud: 4 mA

### Parametry výstupu:

- max. připojené napětí: 30 V
- max. spínaný proud: 100 mA
- max. spínaný výkon: 200 mW
- odpor sepnutého výstupu: 10 - 15  $\Omega$
- odpor rozepnutého výstupu: >250  $M\Omega$



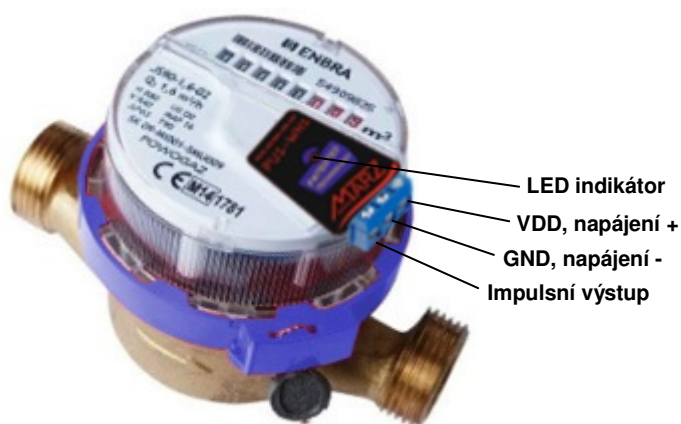
## LED indikace:

- normální stav: <math>< 1 \text{ Hz}</math> (odpovídá měřenému průtoku dle imp. poměru)
- chybový stav: 5 Hz (obvykle při špatně usazeném modulu)

## Mechanické parametry:

- rozměry: 31×23×10 mm
- hmotnost: 10 g
- montáž: vodičí lišta vodoměru na hraně modulu  
AFT páska na spodní straně modulu

## Popis modulu:



Obr. 2 Popis modulu PU1-WH1



**MARZ**  
MIKRO **ARZ**.com

[www.sensorfor.com](http://www.sensorfor.com)



**Copyright © 2018**