



Modul impulsního výstupu PU1-WH2 (pro vodoměry B-Meters GMDM-I)

Stručná charakteristika:

Modul impulsního výstupu PU1-WH2 je určen pro vodoměry B-Meters GMDM-I 1/2", 3/4", 1" a 5/4". Umožňuje realizovat vzdálený přenos měření průtoku vody a jeho následné zpracování navazujícími systémy. Výstup modulu je osazen tranzistorem MOSFET v zapojení "Open Drain" a je tak možné ho použít i jako náhradu za moduly s výstupem typu "Reed Switch" (jazýčkový kontakt), při instalaci je však nutné dát pozor na polaritu svorek navazujícího systému. Velkou výhodou samotného modulu je možnost osazení na již instalované vodoměry, tím dochází k podstatnému snížení nákladů na pořízení vodoměru s impulsním výstupem. Modul je vybaven LED indikací stavu impulsního výstupu a dokáže indikovat i chybové stavy během instalace a provozu.



Obr. 1 Modul impulsního výstupu PU1-WH2 osazený na vodoměru B-Meters GMDM-I 1"

Hlavní rysy:

- **Snadná instalace na vodoměry B-Meters GMDM-I** (1/2", 3/4", 1", 5/4")
- Široký výběr impulsních poměrů (základní jsou 1, 10, 100 l/imp)
- LED indikace stavu výstupu a provozních / chybových stavů
- Svorkovnice umožňující jednoduše připojit libovolnou délku kabelu
- Možnost nahrazení impulsních modulů s jazýčkovým kontaktem

Elektrické parametry:

- napájecí napětí: 5 - 30 V
- napájecí proud: 4 mA



Parametry výstupu:

- max. připojené napětí: 30 V
- max. spínaný proud: 100 mA
- max. spínaný výkon: 200 mW
- odpor sepnutého výstupu: 10 - 15 Ω
- odpor rozepnutého výstupu: >250 M Ω

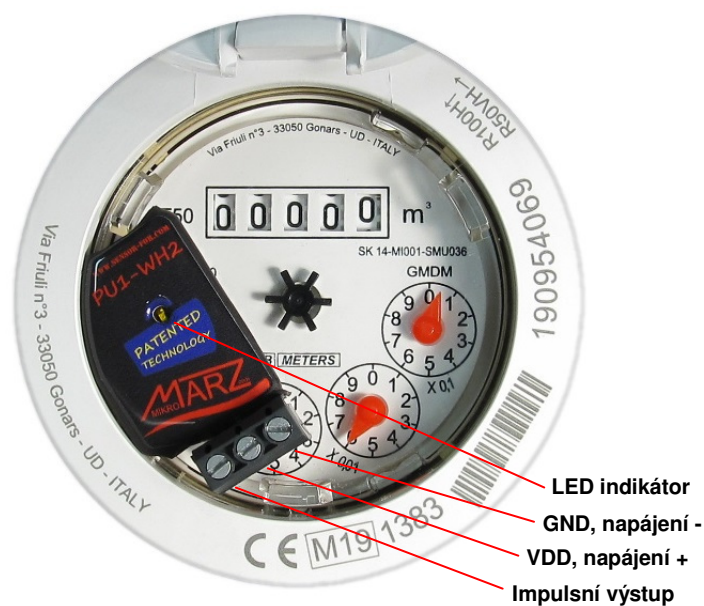
LED indikace:

- normální stav: <1 Hz (odpovídá měřenému průtoku dle imp. poměru)
- chybový stav: 5 Hz (obvykle při špatně usazeném modulu)

Mechanické parametry:

- rozměry: 32x24x11 mm
- hmotnost: 12 g
- montáž: vodící prsteneč vodoměru na hraně modulu
AFT páska na spodní straně modulu

Popis modulu:



Obr. 2 Popis modulu PU1-WH2



MARZ
MIKRO **ARZ**.com

www.sensorfor.com



Copyright © 2019