

Optický modul impulsního výstupu PU1-WH2 pro vodoměry B-Meters GMDM-I, www.mikromarz.com

Obsah balení

1x Impulsní modul PU1-WH2



Elektrické parametry

Napájecí napětí: 5 - 30 V
Napájecí proud: 4 mA

Parametry výstupu

Převodní poměr: 1, 10, 100 l/imp (vyznačeno na modulu)
Max. připojené napětí: 30 V (vztaženo vůči GND)
Max. spínaný proud: 100 mA
Max. spínaný výkon: 200 mW
Odpor sepnutého výstupu: 10 - 15 Ω
Odpor rozepnutého výstupu: >250 MΩ

Svorkovnice

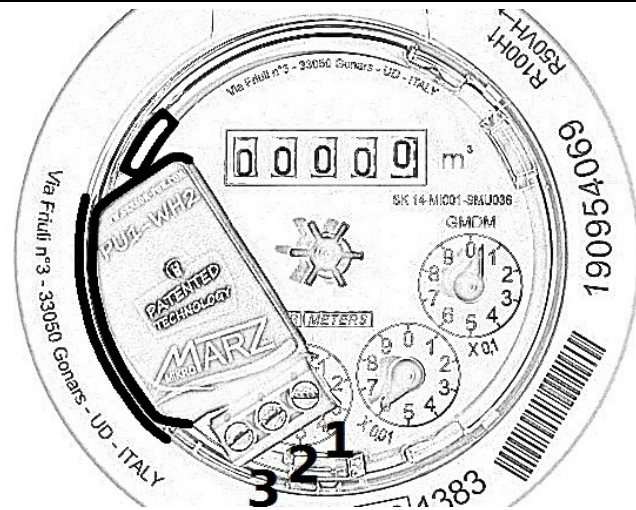
1 - GND: **záporná svorka napájecího napětí**
2 - VDD: **kladná svorka napájecího napětí 5-30V**
3 - OUT: **výstupní svorka open drain**

Záruční podmínky

Záruční doba zařízení je 2 roky. Záruka se vztahuje na vady materiálu a výrobní vady. Záruku nelze uplatňovat v případě, že je zařízení používáno k jinému účelu než je určeno. Nárok na záruku lze uplatnit pouze po předložení prodejního dokladu. Identifikační číslo zařízení musí souhlasit s číslem uvedeným v prodejním dokladu. Do záruční opravy se přijímá pouze kompletní zařízení. V případě oprávněné reklamace se záruční doba prodlužuje o dobu od okamžiku uplatnění reklamace do okamžiku převzetí zařízení uživatelem nebo okamžiku, kdy je uživatel povinen zařízení převzít.

Instalace modulu

Modul je primárně určen pro použití s vodoměry B-Meters GMDM-I 1/2", 3/4", 1" a 5/4" pro studenou i teplou vodu. Snadné a trvalé uchycení modulu je umožněno speciální AFT samolepící páskou s vysokou přilnavostí k plastovým povrchům. Pro kontrolu správné polohy usazení je modul vybaven LED.



Postup instalace

- 1) pokud je vodoměr v místě usazení znečištěn, provedeme vyčištění
- 2) odstraníme ochranou fólii ze spodní části modulu
- 3) modul přiložíme k vodoměru tak, jak je patrné z nákresu
 - a) horní hrana modulu je těsně přiložena k transparentnímu výstupku
 - b) levá hrana modulu je těsně přiložena k vnitřnímu kruhu vodoměru
- 4) na několik sekund silně přitlačíme modul k vodoměru
- 5) konečné pevnosti spoje je dosaženo do 48 - 72h

LED indikace

Normální stav: <1 Hz (odpovídá měřenému průtoku dle imp. poměru)
Chybový stav: 5 Hz (obvykle při špatném usazeném modulu)

Prodeje, autorizovaný servis, kontaktní osoba

Martin Zoubek
Na Valech 1031
289 12 Sadská
email: info@mikromarz.com
web: www.mikromarz.com
web: www.sensorfor.com



Optický modul impulsního výstupu PU1-WH2 pro vodoměry B-Meters GMDM-I, www.mikromarz.com

Obsah balení

1x Impulsní modul PU1-WH2



Elektrické parametry

Napájecí napětí: 5 - 30 V
Napájecí proud: 4 mA

Parametry výstupu

Převodní poměr: 1, 10, 100 l/imp (vyznačeno na modulu)
Max. připojené napětí: 30 V (vztaženo vůči GND)
Max. spínaný proud: 100 mA
Max. spínaný výkon: 200 mW
Odpor sepnutého výstupu: 10 - 15 Ω
Odpor rozepnutého výstupu: >250 MΩ

Svorkovnice

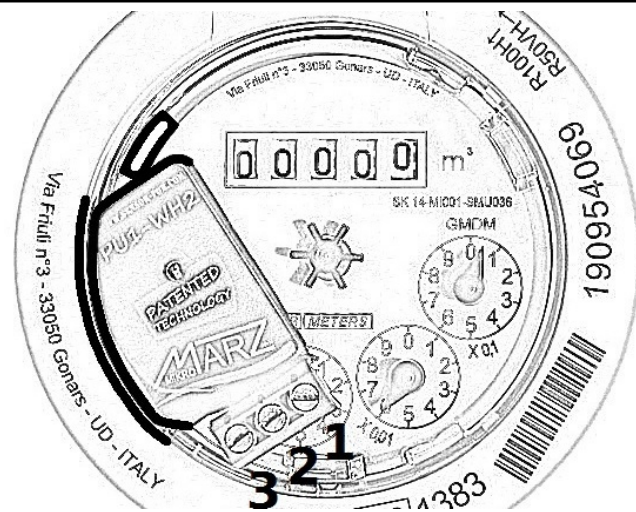
1 - GND: **záporná svorka napájecího napětí**
2 - VDD: **kladná svorka napájecího napětí 5-30V**
3 - OUT: **výstupní svorka open drain**

Záruční podmínky

Záruční doba zařízení je 2 roky. Záruka se vztahuje na vady materiálu a výrobní vady. Záruku nelze uplatňovat v případě, že je zařízení používáno k jinému účelu než je určeno. Nárok na záruku lze uplatnit pouze po předložení prodejního dokladu. Identifikační číslo zařízení musí souhlasit s číslem uvedeným v prodejním dokladu. Do záruční opravy se přijímá pouze kompletní zařízení. V případě oprávněné reklamace se záruční doba prodlužuje o dobu od okamžiku uplatnění reklamace do okamžiku převzetí zařízení uživatelem nebo okamžiku, kdy je uživatel povinen zařízení převzít.

Instalace modulu

Modul je primárně určen pro použití s vodoměry B-Meters GMDM-I 1/2", 3/4", 1" a 5/4" pro studenou i teplou vodu. Snadné a trvalé uchycení modulu je umožněno speciální AFT samolepící páskou s vysokou přilnavostí k plastovým povrchům. Pro kontrolu správné polohy usazení je modul vybaven LED.



Postup instalace

- 1) pokud je vodoměr v místě usazení znečištěn, provedeme vyčištění
- 2) odstraníme ochranou fólii ze spodní části modulu
- 3) modul přiložíme k vodoměru tak, jak je patrné z nákresu
 - a) horní hrana modulu je těsně přiložena k transparentnímu výstupku
 - b) levá hrana modulu je těsně přiložena k vnitřnímu kruhu vodoměru
- 4) na několik sekund silně přitlačíme modul k vodoměru
- 5) konečné pevnosti spoje je dosaženo do 48 - 72h

LED indikace

Normální stav: <1 Hz (odpovídá měřenému průtoku dle imp. poměru)
Chybový stav: 5 Hz (obvykle při špatném usazeném modulu)

Prodeje, autorizovaný servis, kontaktní osoba

Martin Zoubek
Na Valech 1031
289 12 Sadská
email: info@mikromarz.com
web: www.mikromarz.com
web: www.sensorfor.com



Optický modul impulsního výstupu PU1-WH2 pro vodoměry B-Meters GMDM-I, www.mikromarz.com

Obsah balení

1x Impulsní modul PU1-WH2



Elektrické parametry

Napájecí napětí: 5 - 30 V
Napájecí proud: 4 mA

Parametry výstupu

Převodní poměr: 1, 10, 100 l/imp (vyznačeno na modulu)
Max. připojené napětí: 30 V (vztaženo vůči GND)
Max. spínaný proud: 100 mA
Max. spínaný výkon: 200 mW
Odpor sepnutého výstupu: 10 - 15 Ω
Odpor rozepnutého výstupu: >250 MΩ

Svorkovnice

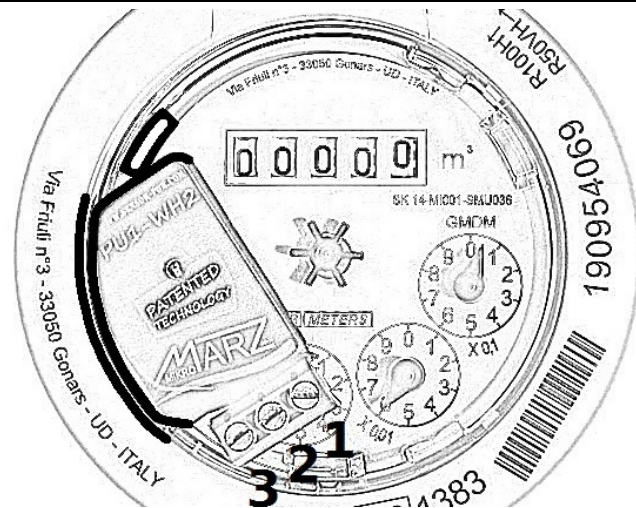
1 - GND: **záporná** svorka napájecího napětí
2 - VDD: **kladná** svorka napájecího napětí **5-30V**
3 - OUT: výstupní svorka **open drain**

Záruční podmínky

Záruční doba zařízení je 2 roky. Záruka se vztahuje na vady materiálu a výrobní vady. Záruku nelze uplatňovat v případě, že je zařízení používáno k jinému účelu než je určeno. Nárok na záruku lze uplatnit pouze po předložení prodejního dokladu. Identifikační číslo zařízení musí souhlasit s číslem uvedeným v prodejním dokladu. Do záruční opravy se přijímá pouze kompletní zařízení. V případě oprávněné reklamace se záruční doba prodlužuje o dobu od okamžiku uplatnění reklamace do okamžiku převzetí zařízení uživatelem nebo okamžiku, kdy je uživatel povinen zařízení převzít.

Instalace modulu

Modul je primárně určen pro použití s vodoměry B-Meters GMDM-I 1/2", 3/4", 1" a 5/4" pro studenou i teplou vodu. Snadné a trvalé uchycení modulu je umožněno speciální AFT samolepicí páskou s vysokou přilnavostí k plastovým povrchům. Pro kontrolu správné polohy usazení je modul vybaven LED.



Postup instalace

- 1) pokud je vodoměr v místě usazení znečištěn, provedeme vyčištění
- 2) odstraníme ochranou fólii ze spodní části modulu
- 3) modul přiložíme k vodoměru tak, jak je patrné z nákresu
 - a) horní hrana modulu je těsně přiložena k transparentnímu výstupku
 - b) levá hrana modulu je těsně přiložena k vnitřnímu kruhu vodoměru
- 4) na několik sekund silně přitlačíme modul k vodoměru
- 5) konečné pevnosti spoje je dosaženo do 48 - 72h

LED indikace

Normální stav: <1 Hz (odpovídá měřenému průtoku dle imp. poměru)
Chybový stav: 5 Hz (obvykle při špatném usazeném modulu)

Prodejce, autorizovaný servis, kontaktní osoba

Martin Zoubek
Na Valech 1031
289 12 Sadská
email: info@mikromarz.com
web: www.mikromarz.com
web: www.sensorfor.com



Optický modul impulsního výstupu PU1-WH2 pro vodoměry B-Meters GMDM-I, www.mikromarz.com

Obsah balení

1x Impulsní modul PU1-WH2



Elektrické parametry

Napájecí napětí: 5 - 30 V
Napájecí proud: 4 mA

Parametry výstupu

Převodní poměr: 1, 10, 100 l/imp (vyznačeno na modulu)
Max. připojené napětí: 30 V (vztaženo vůči GND)
Max. spínaný proud: 100 mA
Max. spínaný výkon: 200 mW
Odpor sepnutého výstupu: 10 - 15 Ω
Odpor rozepnutého výstupu: >250 MΩ

Svorkovnice

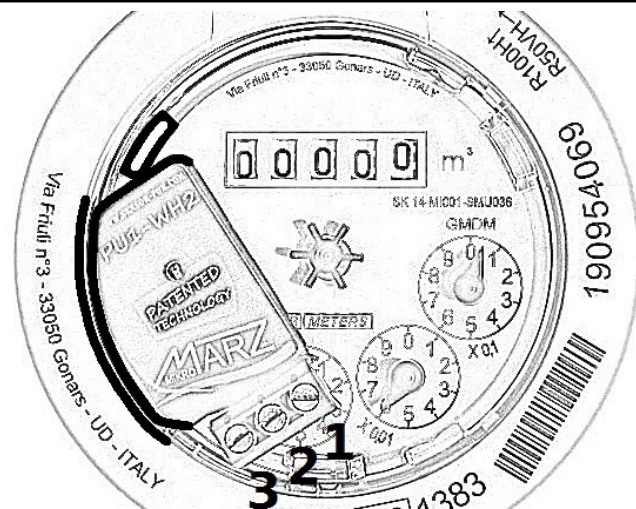
1 - GND: **záporná** svorka napájecího napětí
2 - VDD: **kladná** svorka napájecího napětí **5-30V**
3 - OUT: výstupní svorka **open drain**

Záruční podmínky

Záruční doba zařízení je 2 roky. Záruka se vztahuje na vady materiálu a výrobní vady. Záruku nelze uplatňovat v případě, že je zařízení používáno k jinému účelu než je určeno. Nárok na záruku lze uplatnit pouze po předložení prodejního dokladu. Identifikační číslo zařízení musí souhlasit s číslem uvedeným v prodejním dokladu. Do záruční opravy se přijímá pouze kompletní zařízení. V případě oprávněné reklamace se záruční doba prodlužuje o dobu od okamžiku uplatnění reklamace do okamžiku převzetí zařízení uživatelem nebo okamžiku, kdy je uživatel povinen zařízení převzít.

Instalace modulu

Modul je primárně určen pro použití s vodoměry B-Meters GMDM-I 1/2", 3/4", 1" a 5/4" pro studenou i teplou vodu. Snadné a trvalé uchycení modulu je umožněno speciální AFT samolepicí páskou s vysokou přilnavostí k plastovým povrchům. Pro kontrolu správné polohy usazení je modul vybaven LED.



Postup instalace

- 1) pokud je vodoměr v místě usazení znečištěn, provedeme vyčištění
- 2) odstraníme ochranou fólii ze spodní části modulu
- 3) modul přiložíme k vodoměru tak, jak je patrné z nákresu
 - a) horní hrana modulu je těsně přiložena k transparentnímu výstupku
 - b) levá hrana modulu je těsně přiložena k vnitřnímu kruhu vodoměru
- 4) na několik sekund silně přitlačíme modul k vodoměru
- 5) konečné pevnosti spoje je dosaženo do 48 - 72h

LED indikace

Normální stav: <1 Hz (odpovídá měřenému průtoku dle imp. poměru)
Chybový stav: 5 Hz (obvykle při špatném usazeném modulu)

Prodejce, autorizovaný servis, kontaktní osoba

Martin Zoubek
Na Valech 1031
289 12 Sadská
email: info@mikromarz.com
web: www.mikromarz.com
web: www.sensorfor.com

