

USB MODEM HUAWEI E3372

RYCHLÝ START

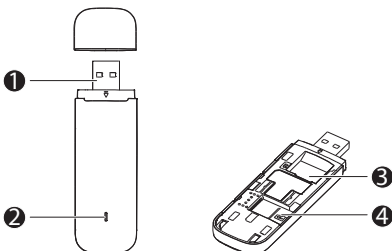
Děkujeme, že jste si vybrali mobilní USB modem HUAWEI E3372 pro širokopásmové připojení. USB modem vám umožní připojit se k vysokorychlostní bezdrátové síti.

Poznámka:

Tato příručka popisuje vzhled USB modemu a také postup přípravy, instalace a připojení k internetu. Podrobnosti o aplikaci T-Mobile Internet Manager pro správu naleznete v nápovědě programu nebo na stránkách www.t-mobile.cz

Seznamte se s USB modemem

Na následujícím obrázku je uveden vzhled USB modemu. Je pouze pro vaši informaci. Skutečný vzhled výrobku se může lišit.



1 Konektor USB rozhraní

Slouží k zapojení USB modemu do počítače.

2 Indikátor

Indikuje stav USB modemu.

- Zelená - bliká dvakrát za 2 sekundy: USB modem je napájen.
- Zelená - bliká jednou za 0.2s: Aktualizace softwaru USB modemu.
- Zelená - bliká jednou za 2 sekundy: USB modem je registrován v síti 2G.
- Modrá - bliká jednou za 2 sekundy: USB modem je registrován v síti 3G/3G+.
- Azurová - bliká jednou za 0.2s: USB modem je registrován v síti LTE.
- Zelená - svítí: USB modem je připojen do sítě 2G.
- Modrá - svítí: USB modem je připojen do sítě 3G.
- Azurová - svítí: USB modem je připojen do sítě 3G+/LTE.
- Nesvítí: USB modem je odebrán.

3 Slot karty SIM

Je určen pro kartu SIM (Subscriber Identity Module).

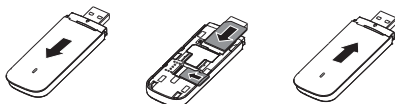
4 Slot karty microSD

Je určen pro kartu microSD.



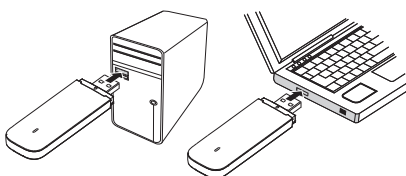
ON-LINE VE TŘECH JEDNODUCHÝCH KROCÍCH

1. Posuňte přední kryt, aby jej bylo možné z USB modemu sejmout.
2. Podle následujícího obrázku vložte do příslušných slotů kartu SIM a kartu microSD. Vraťte zpět přední kryt a zasuňte jej na své místo.



Poznámka:

- Karta microSD není součástí balení.
 - Ujistěte, že zkosený okraj karty SIM je správně do slotu karty SIM nasměrován a karta microSD je vložena podle směru vyznačeného na slotu karty microSD.
 - Je-li karta microSD nebo SIM používána, nevyjímejte ji. Jinak může dojít k poškození karty i USB modemu a také uložených dat.
3. Připojte modem do volného portu vašeho počítače.



Instalace ovládací aplikace Internet Manager se spustí automaticky podle použitého operačního systému. V průběhu instalace aplikace postupujte podle instrukcí instalačního průvodce.

PŘIPOJENÍ K INTERNETU POMOCÍ APLIKACE T-MOBILE INTERNET MANAGER

S operačním systémem Windows

Program spustíte dvojitým kliknutím na ikonu aplikace Internet Manager, kterou najdete na ploše nebo stavové liště operačního systému Windows.



Nyní se můžete snadno připojit kliknutím na tlačítko **Připojit**. Pokud je vaše SIM karta zabezpečena kódem PIN, budete v dialogovém okně vyzváni k jeho zadání.

Pro odpojení počítače od internetu klikněte na tlačítko **Odpojit**.

DŮLEŽITÉ UPOZORNĚNÍ

Věnujte prosím pozornost bezpečnostním informacím umístěným v tomto balení. Podrobnější informace o možnostech aplikace Internet Manager najdete v nápovědě, kterou zobrazíte stisknutím klávesy F1 nebo kliknutím na ikonu nápovědy.

S operačním systémem Mac OS X

Po úspěšné instalaci aplikace Internet Manager se v doku objeví ikona aplikace:



Program Internet Manager spustíte kliknutím na tuto ikonu. K internetu se připojíte kliknutím na tlačítko **Připojit**. Pokud je vaše SIM karta zabezpečena kódem PIN, budete v dialogovém okně aplikace vyzváni k jeho zadání.



Pro odpojení počítače od internetu klikněte na tlačítko **Odpojit**.



Více informací:
Zákaznické centrum T-Mobile
Telefon: 4603 (ze sítě T-Mobile),

603 603 603
E-mail: info@t-mobile.cz
Internet: www.t-mobile.cz

Číslo produktu: 31010SWY_01

