

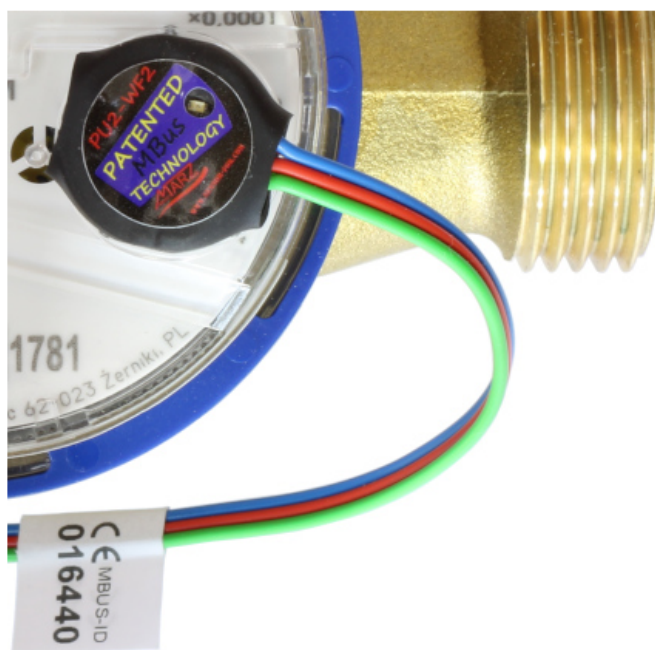


## Universální modul impulsního výstupu PU1-WF2

(pro vodoměry a plynoměry s reflexním terčíkem Enbra, B-Meters, Sensus, Itron, aj.)

### Stručná charakteristika:

**Modul impulsního výstupu PU1-WF2** je určen pro snímání širokého spektra měřičů s impulsním terčíkem jako jsou vodoměry Sensus 420, Enbra ER-AM, B-Meters GMDM-I a WDE-K50 nebo plynoměry Itron Delta Gx. Umožňuje realizovat vzdálený přenos měření průtoku vody nebo plynu a jeho následné zpracování navazujícími systémy. Výstup modulu je osazen tranzistorem MOSFET v zapojení "Open Drain" a je tak možné ho použít i jako náhradu za moduly s výstupem typu "Reed Switch" (jazýčkový kontakt), při instalaci je však nutné dát pozor na polaritu svorek navazujícího systému. Velkou výhodou samotného modulu je možnost osazení na již instalované vodoměry a plynoměry, tím dochází k podstatnému snížení nákladů na pořízení měřiče s impulsním výstupem. Modul je vybaven LED indikací stavu impulsního výstupu a dokáže indikovat i chybové stavy během instalace a provozu.



Obr. 1 Modul impulsního výstupu PU1-WF2 osazený na vodoměru ENBRA ER-AM

### Hlavní rysy:

- Snadná instalace na stávající vodoměry a plynoměry s pulsním terčem
- Universální konstrukce pro široké spektrum měřičů (Enbra, B-Meters, Sensus, Itron)
- LED indikace stavu výstupu a provozních / chybových stavů
- Možnost nahrazení impulsních modulů s jazýčkovým kontaktem

### Elektrické parametry:

- napájecí napětí: 5 - 30 V
- napájecí proud: 4 mA



## Parametry výstupu:

- max. připojené napětí: 30 V
- max. spínaný proud: 100 mA
- max. spínaný výkon: 200 mW
- odpor sepnutého výstupu: 10 - 15 Ω
- odpor rozepnutého výstupu: >250 MΩ

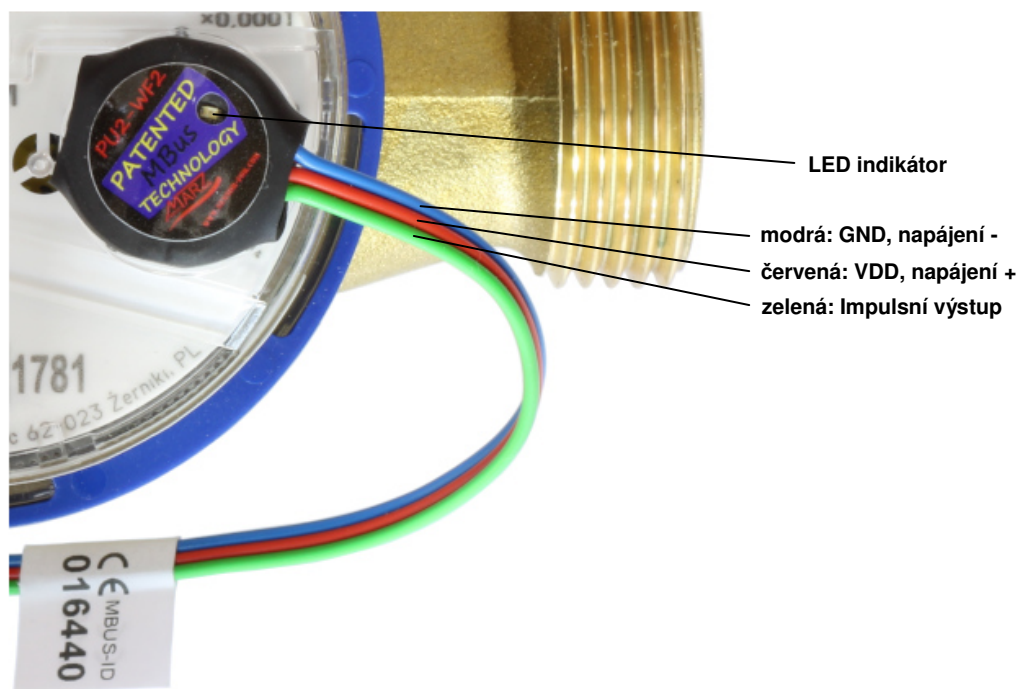
## LED indikace:

- normální stav: <1 Hz (odpovídá měřenému průtoku v litrech)
- chybový stav: 5 Hz (obvykle při špatně usazeném modulu)

## Mechanické parametry:

- rozměry: 18×18×7 mm
- hmotnost: 12 g
- délka kabelu: 1.75 m
- montáž: vodící lišta vodoměru na hraně modulu  
AFT páska na spodní straně modulu

## Popis modulu:



Obr. 2 Popis modulu PU1-WF2



**MARZ**  
MIKRO **ARZ**.com

[www.sensorfor.com](http://www.sensorfor.com)



**Copyright © 2025**