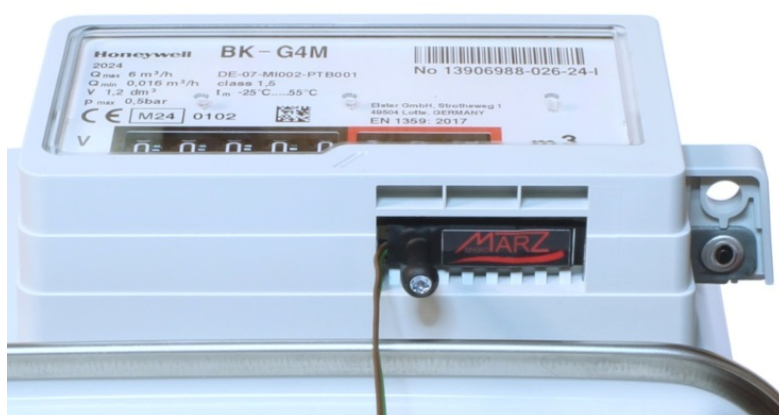




Modul impulsního výstupu PU2-GS2 (pro plynoměry BK-Gx)

Stručná charakteristika:

Modul impulsního výstupu PU2-GS2 je určen pro plynoměry BK-Gx a představuje tak alternativu k impulsním modulům IN-Z6x. Umožňuje realizovat vzdálený přenos měření průtoku plynu a jeho následné zpracování navazujícími systémy. Výstup modulu je osazen jazýčkovým relé typu "Reed Switch" (jazýčkový kontakt), při instalaci tedy není nutné brát ohled na polaritu svorek navazujícího systému. Velkou výhodou samotného modulu je možnost osazení na již instalované plynoměry, tím dochází k podstatnému snížení nákladů na pořízení plynoměru s impulsním výstupem.



Obr. 1 Modul impulsního výstupu PU2-GS2 usazený v plynoměru BK-G4

Hlavní rysy:

- **Snadná instalace na stávající plynoměry BK-Gx**
- Alternativa k modulům IN-Z6x (přímá náhrada za IN-Z62)
- Impulsní poměr 10 l/imp (G4-G6) nebo 100 l/imp (G10-G100)
- Integrovaný kabel pro připojení do navazujícího systému

Parametry výstupu:

- | | |
|------------------------------|---------------|
| • max. připojené napětí: | 24 V |
| • max. spínaný proud: | 50 mA |
| • max. spínaný výkon: | 250 mW |
| • odpor sepnutého výstupu: | 1 Ω |
| • odpor rozepnutého výstupu: | >1 G Ω |

Mechanické parametry:

- | | |
|-----------------|------------|
| • rozměry: | 34×8×15 mm |
| • délka kabelu: | 1,5 m |
| • hmotnost: | 6 g |



Instalace modulu:



- A) Odstraníme ochranou fólii ze spodní strany modulu.
- B) Uchopíme modul za kolík a vložíme do středu otvoru.
- C) Na několik sekund přitlačíme černé tělo modulu ke dnu otvoru.

Obr. 2 Popis vkládání modulu do plynoměru BK-Gx

MARZ

MIKRO .com

www.sensorfor.com



Copyright © 2025