

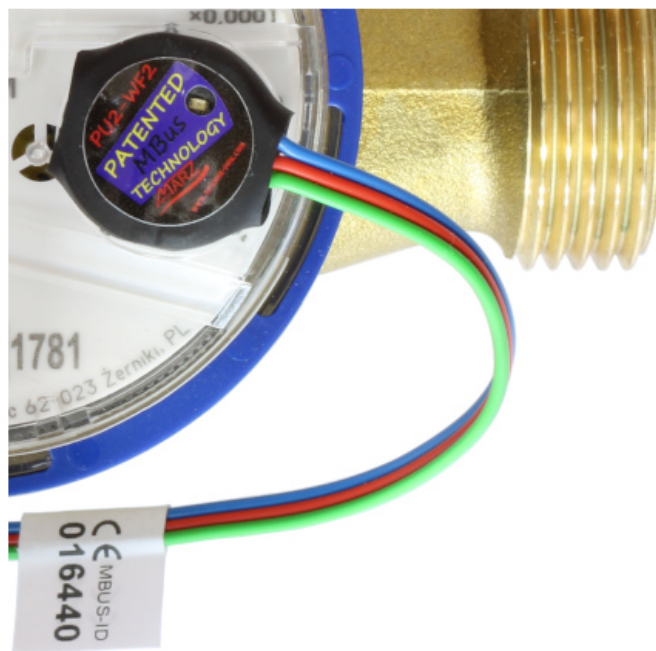


Universální MBus modul PU2-WF2

(pro vodoměry a plynoměry s reflexním terčíkem Enbra, B-Meters, Sensus, Itron, aj.)

Stručná charakteristika:

Universální MBus modul PU2-WF2 je sofistikovanější nástupce impulsního modulu PU1-WF2 pro snímání širokého spektra měřičů s impulsním terčíkem jako jsou vodoměry Sensus 420, Enbra ER-AM, B-Meters GMDM-I a WDE-K50 nebo plynoměry Itron Delta Gx. Jediný impulsní vodič lze použít jako datový vodič pro až 12 MBus vodoměrů bez nutnosti jakékoliv konfigurace takto vytvořené sběrnice. Přenos dat je zabezpečený kontrolním součtem CRC16, tzn. je zde zpětná vazba mezi vysílanými a přijatými informacemi. Přenášená je vždy absolutní hodnota veličiny, nadřazený systém si nemusí pamatovat předchozí stav. Nehrozí tedy jakákoliv ztráta dat. Ať již chybou přenosové linky, výpadku nadřazeného systému nebo chybou uživatele. Společně s měřenou veličinou je přenášeno i identifikační číslo měřiče a kvalitativní parametry měření. Tzn. není možné mezi sebou zaměnit 2 různé měřiče nebo bez povšimnutí používat měřič poškozený. Další výhodou samotného modulu je možnost osazení na již instalované vodoměry nebo plynoměry a tedy podstatné snížení nákladů na pořízení vzdáleného odečtu těchto měřičů. Modul je vybaven LED indikací stavu měření a dokáže indikovat i chybové stavy během instalace a provozu.



Obr. 1 MBus modul PU2-WF2 osazený na vodoměru ENBRA ER-AM

Hlavní rysy:

- **Snadná instalace na stávající vodoměry a plynoměry s pulsním terčem**
- Universální konstrukce pro široké spektrum měřičů (Enbra, B-Meters, Sensus, Itron)
- Až 12 vodoměrů na jednom datovém vodiči bez nutnosti konfigurace sběrnice
- Výhody datové komunikace - zabezpečený přenos veličiny, stavu i identifikace
- Přímá náhrada za impulsní moduly - možné použít stejné kabelové rozvody
- LED indikace stavu výstupu a provozních / chybových stavů
- MBus Master SC5-WBx, SD5-WBx a NT3-DN4-WBx



Elektrické parametry:

- napájecí napětí: 5 - 30 V
- napájecí proud: 4 mA

LED indikace:

- normální stav: <1 Hz (odpovídá měřenému průtoku v litrech)
- chybový stav: 5 Hz (obvykle při špatně usazeném modulu)

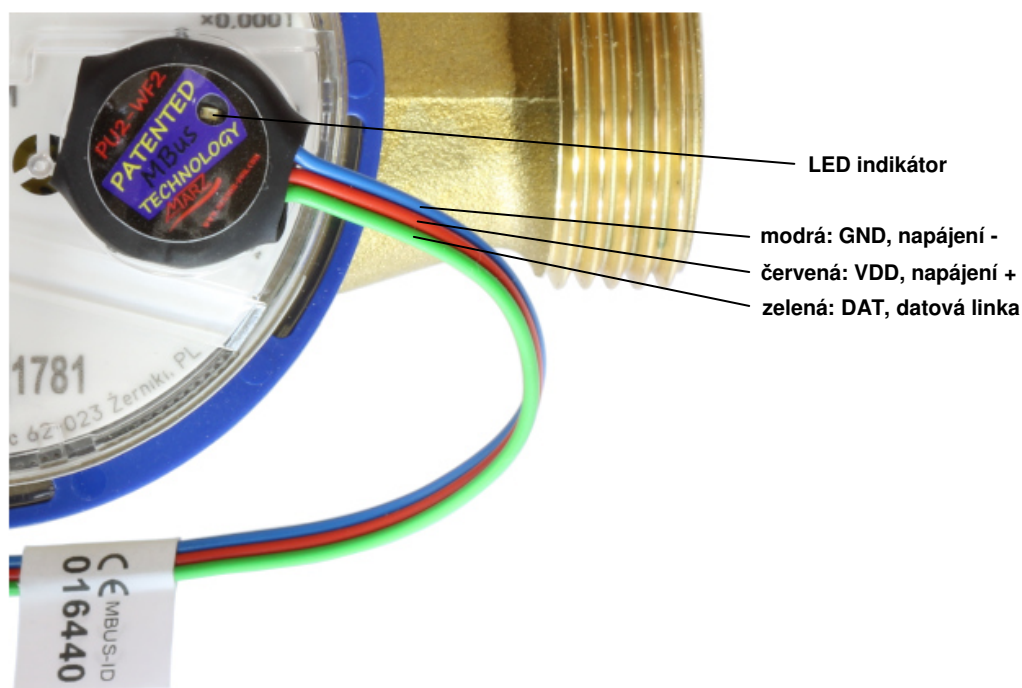
Mechanické parametry:

- rozměry: 18×18×7 mm
- hmotnost: 12 g
- délka kabelu: 1.75 m
- montáž: vodící lišta vodoměru na hraně modulu
AFT páska na spodní straně modulu

Datový paket:

Index	Označení	Velikost [B]	Popis
D0:D1	MBus ID	2	Identifikační číslo měřiče v rámci sběrnice
D2:D5	Data měření	4	Měřená veličina 0 - 1.000.000.000 litrů [31..2] b Stav veličiny 0 = aktuální, 1 = neaktuální [1] b Stav senzoru 0 = dobrý, 1 = špatný [0] b
D6:D7	Servisní data	2	Výstup snímače B [15..8] b, výstup snímače A [7..0] b
D8:D9	CRC16	2	CRC kód pro zabezpečení správnosti přenosu dat

Popis modulu:



Obr. 2 Popis modulu PU2-WF2



MARZ
MIKRO **ARZ**.com

www.sensorfor.com



Copyright © 2025