



## MBus modul PU2-WH1 (pro vodoměry ENBRA ER-AM)

### Stručná charakteristika:

**MBus modul PU2-WH1** je sofistikovanější nástupce impulsního modulu PU1-WH1 pro vodoměry ENBRA ER-AM 1/2" a 3/4". Umožňuje přímou náhradu se zachováním stávajících kabelových rozvodů. Jediný impulsní vodič lze použít jako datový vodič pro až 12 MBus vodoměrů bez nutnosti jakékoliv konfigurace takto vytvořené sběrnice. Přenos dat je zabezpečený kontrolním součtem CRC16, tzn. je zde zpětná vazba mezi vysílanými a přijatými informacemi. Přenášena je vždy absolutní hodnota veličiny, nadřazený systém si nemusí pamatovat předchozí stav. Nehrozí tedy jakákoliv ztráta dat. Ať již chybou přenosové linky, výpadku nadřazeného systému nebo chybou uživatele. Společně s měřenou veličinou je přenášeno i identifikační číslo měřiče a kvalitativní parametry měření. Tzn. není možné mezi sebou zaměnit 2 různé měřiče nebo bez povšimnutí používat měřič poškozený. Další výhodou samotného modulu je možnost osazení na již instalované vodoměry a tedy podstatné snížení nákladů na pořízení vzdáleného odečtu vodoměrů. Modul je vybaven LED indikací stavu měření a dokáže indikovat i chybové stavy během instalace a provozu.



Obr. 1 MBus modul PU2-WH1 osazený na vodoměru ENBRA ER-AM

### Hlavní rysy:

- **Snadná instalace na stávající vodoměry ENBRA ER-AM**
- Až 12 vodoměrů na jednom datovém vodiči bez nutnosti konfigurace sběrnice
- Výhody datové komunikace - zabezpečený přenos veličiny, stavu i identifikace
- Přímá náhrada za impulsní moduly - možné použít stejné kabelové rozvody
- LED indikace stavu výstupu a provozních / chybových stavů
- Svorkovnice umožňující jednoduše připojit libovolnou délku kabelu
- MBus Master SC5-WBx, SD5-WBx a NT3-DN4-WBx

### Elektrické parametry:

- napájecí napětí: 5 - 30 V
- napájecí proud: 4 mA



## LED indikace:

- normální stav: <1 Hz (odpovídá měřenému průtoku v litrech)
- chybový stav: 5 Hz (obvykle při špatně usazeném modulu)

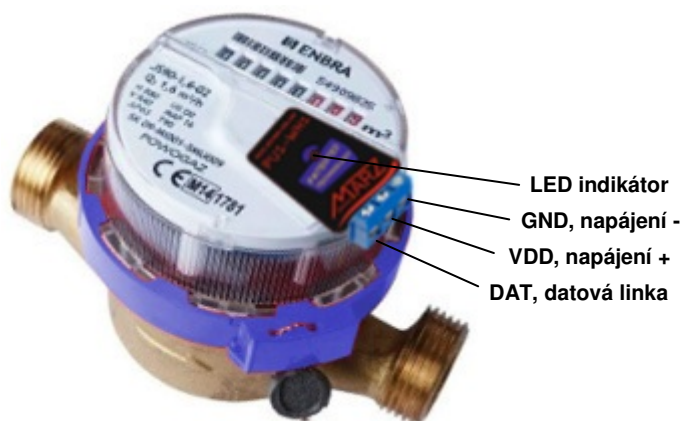
## Mechanické parametry:

- rozměry: 31×23×10 mm
- hmotnost: 10 g
- montáž: vodící lišta vodoměru na hraně modulu  
AFT páska na spodní straně modulu

## Datový paket:

Index	Označení	Velikost [B]	Popis
D0:D1	MBus ID	2	Identifikační číslo měřiče v rámci sběrnice
D2:D5	Data měření	4	Měřená veličina 0 - 1.000.000.000 litrů [31..2] b Stav veličiny 0 = aktuální, 1 = neaktuální [1] b Stav senzoru 0 = dobrý, 1 = špatný [0] b
D6:D7	Servisní data	2	Výstup snímače B [15..8] b, výstup snímače A [7..0] b
D8:D9	CRC16	2	CRC kód pro zabezpečení správnosti přenosu dat

## Popis modulu:



Obr. 2 Popis modulu PU2-WH1



**MARZ**  
MIKRO **ARZ**.com

[www.sensorfor.com](http://www.sensorfor.com)



**Copyright © 2025**